

Miasto Włocławek
skala 1:500

Nie wyklucza się istnienia w terenie innych niż wykazanych na niniejszej mapie urządzeń podziemnych, które nie były zgłoszone do inwentaryzacji lub o których brak jest informacji w instytucjach branżowych.

Układ współrzędnych: PL 2000, 6" Godło mapy: 6.83.29.5.13 Układ wysokościowy: "Kronsztadt 60"
↑ X = 5837563167
→ Y = 6570477101

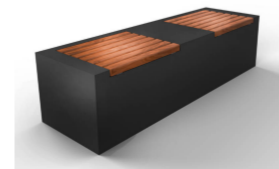
współrzędne lewego narożnika ramki
ver. G 6642, 14.06.2020

Powiedzieć się zgodność niniejszej kopii z treścią materiału tabelowego zasobu geodezyjnego i kartograficznego	Przewidywany podmiotowy zasób geodezyjny i kartograficzny	Przewidywany materiał mapy zasobniczej
Organ prowadzący podmiotowy zasób geodezyjny i kartograficzny	Nazwa materiału zasobu	Identyfikator ewidencyjny materiału zasobu
Data wykonania kopii	Imię, nazwisko i podpis osoby reprezentującej organ	
15.05.2020	Aneta Sypulko	

- Legenda:
- Budynek Szkoły
 - Projektowany chodnik z kostki betonowej
 - Projektowany teren utwardzony z kostki betonowej, granitopodobnej - dwa odcienie szarości
 - Projektowany dojazd z płyt ażurowych
 - Projektowane schody z podjazdem dla niepełnosprawnych
 - Wymiana płytek okładzinowych
 - Projektowane miejsce na kamerę
 - Miejsce wykonania muralu
 - Istniejący chodnik - poza opracowaniem
 - Istniejący teren zielony
 - Istniejące schody z podjazdem dla niepełnosprawnych - poza opracowaniem
 - Istniejąca opaska budynku

Wykorzystane meble miejskie:

Ławka podwójna bez oparcia



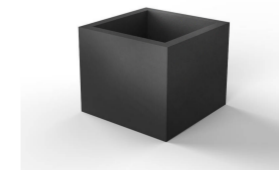
Donica duża



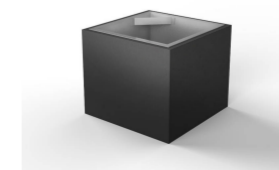
Ławka z oparciem



Donica mała



Kosz na śmieci



UWAGI!

Wszystkie wymiary, rzędne należy sprawdzić na budowie, a w przypadku wystąpienia różnic, projektowany układ należy dostosować do stanu istniejącego, zachowując zasady zawarte w projekcie.
Wszystkie użyte materiały muszą posiadać niezbędne atesty dopuszczające do stosowania w budownictwie.

JEDNOSTKA PROJEKTOWA:	Pol-Inwest
INWESTOR:	Gmina Miasto Włocławek 87-800 Włocławek, ul. Zielony Rynek 11/13
NAZWA ZADANIA:	Budowa podjazdu dla niepełnosprawnych, obiektów małej architektury w miejscach publicznych, monitoringu na budynku oraz utwardzenia działki
ADRES:	ul. Toruńska 77, 87-822 Włocławek, działka nr 65/4, 65/23 Jednostka ewidencyjna: Miasto Włocławek Obręb ewidencyjny: Włocławek KM31
Projektant architektury:	mgr inż. arch. W. GUBAŁA
Projektant:	mgr inż. A. SZAJDZIŃSKI
Opracowanie:	inż. S. SZAJDZIŃSKI
Specjalność:	architektura
Nr uprawnień:	UAN.7342-71/81
Podpis:	
NAZWA RYSUNKU:	Plan zagospodarowania terenu - Projekt
BRANŻA:	BUDOWLANA
FAZA:	PB
SKALA:	1:500
DATA:	VI 2020
NR RYS.	02